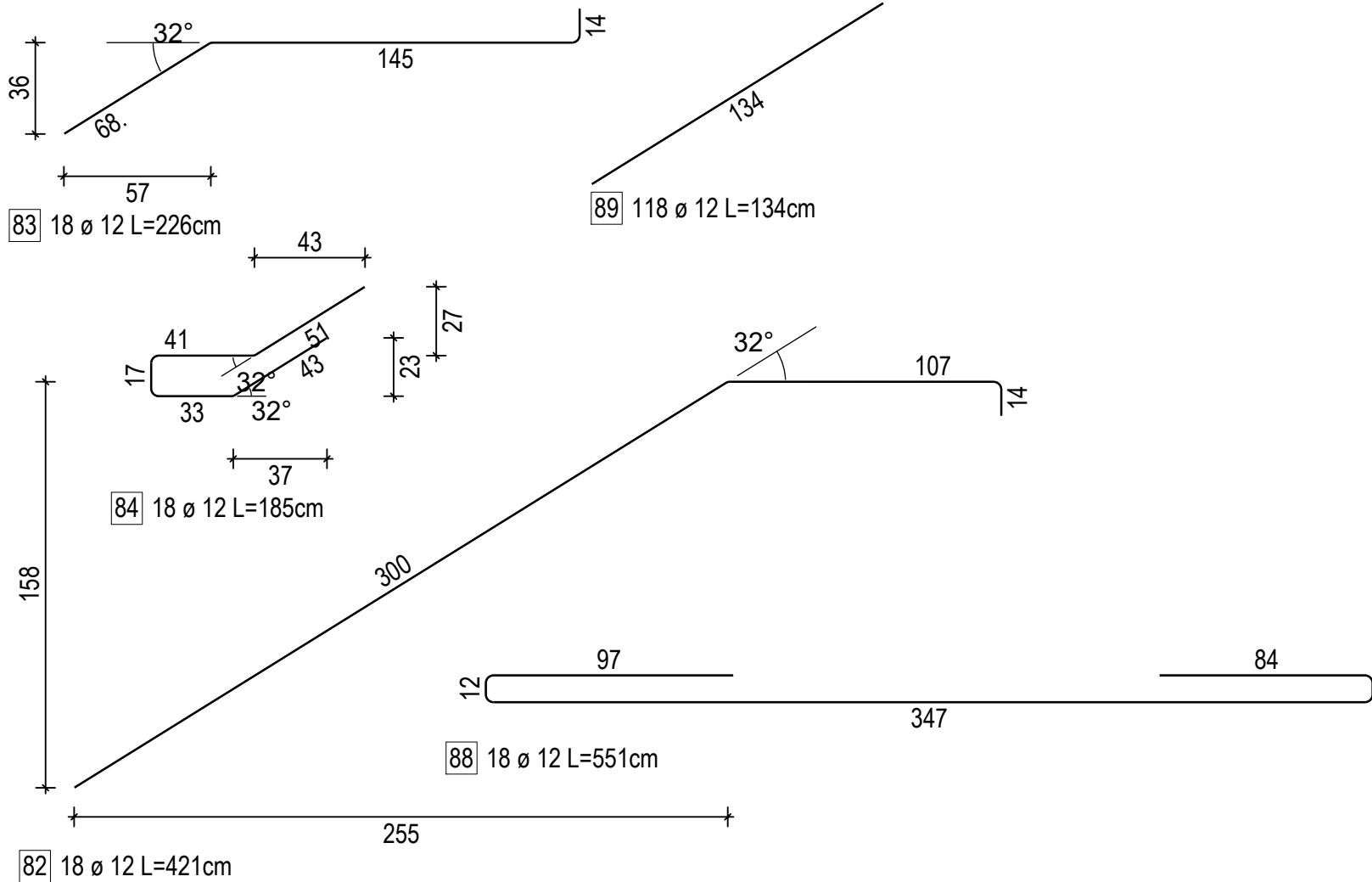
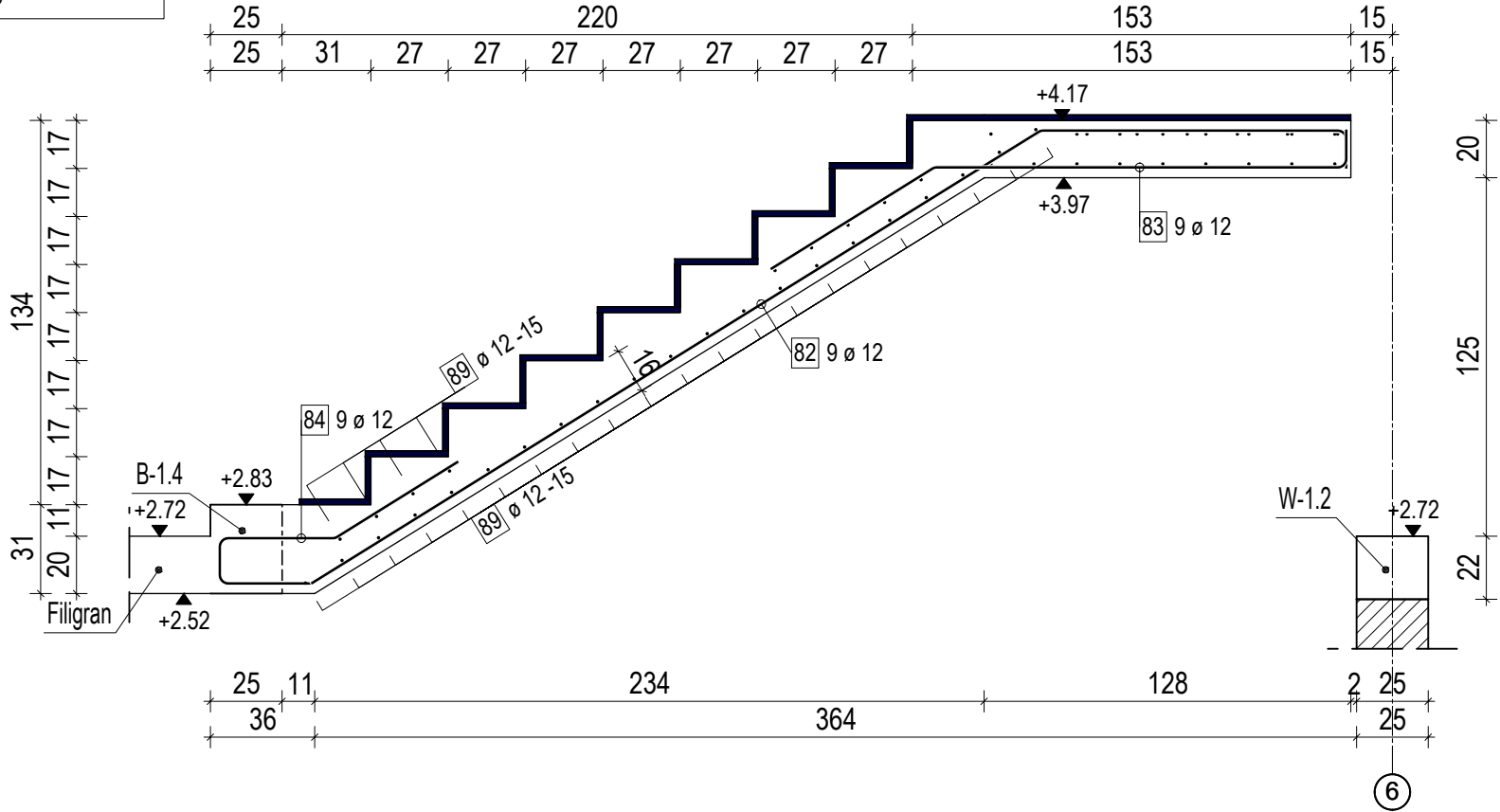


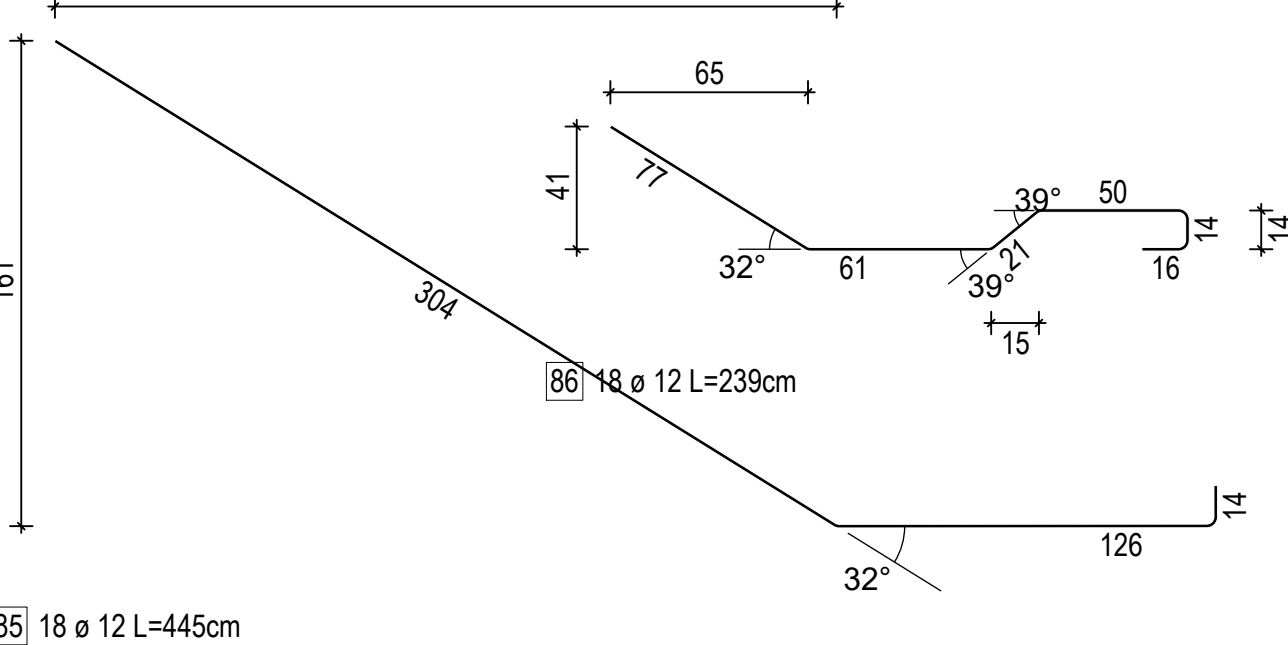
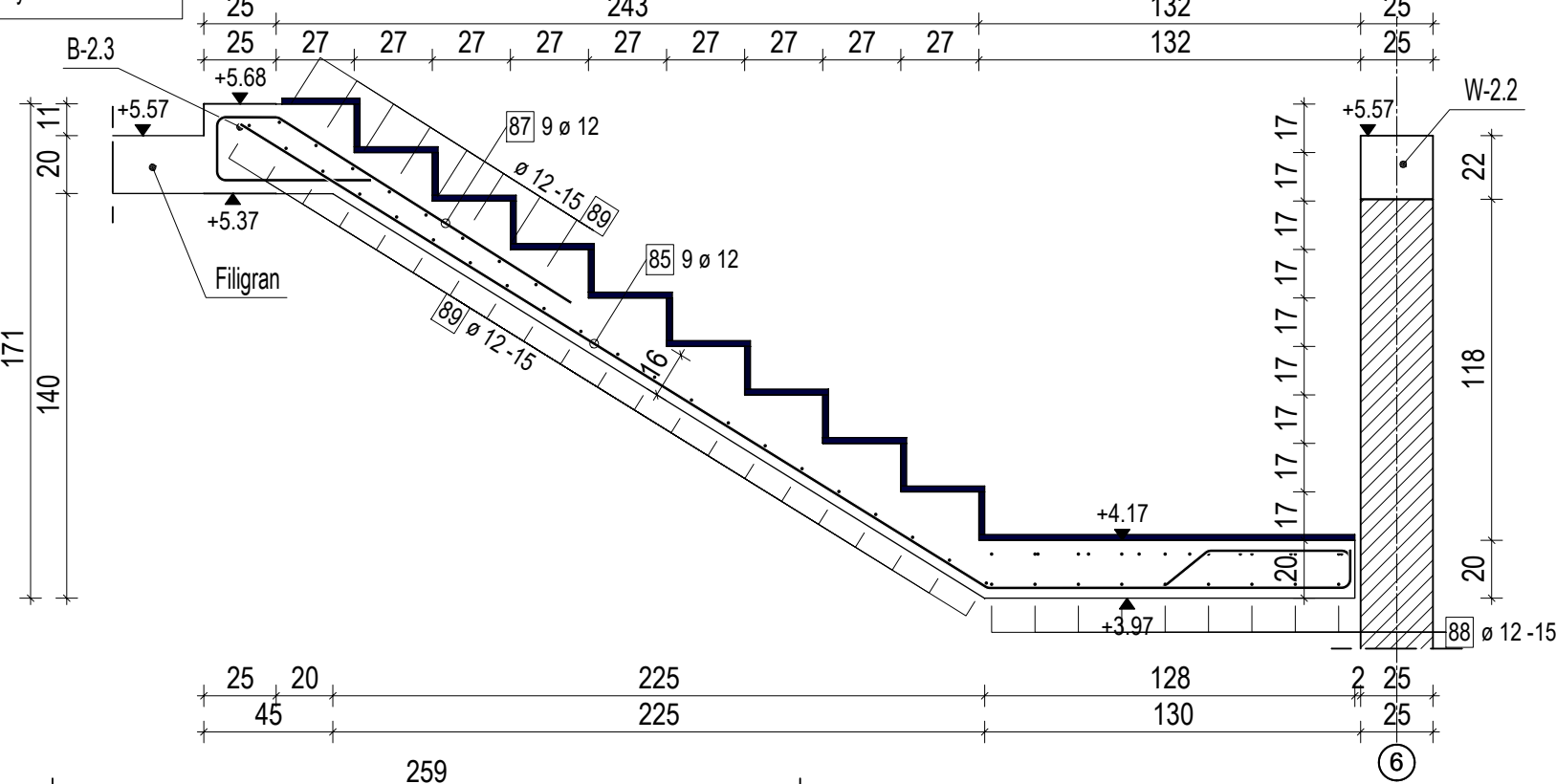
Sch-2.1

wykonać : 2 szt.



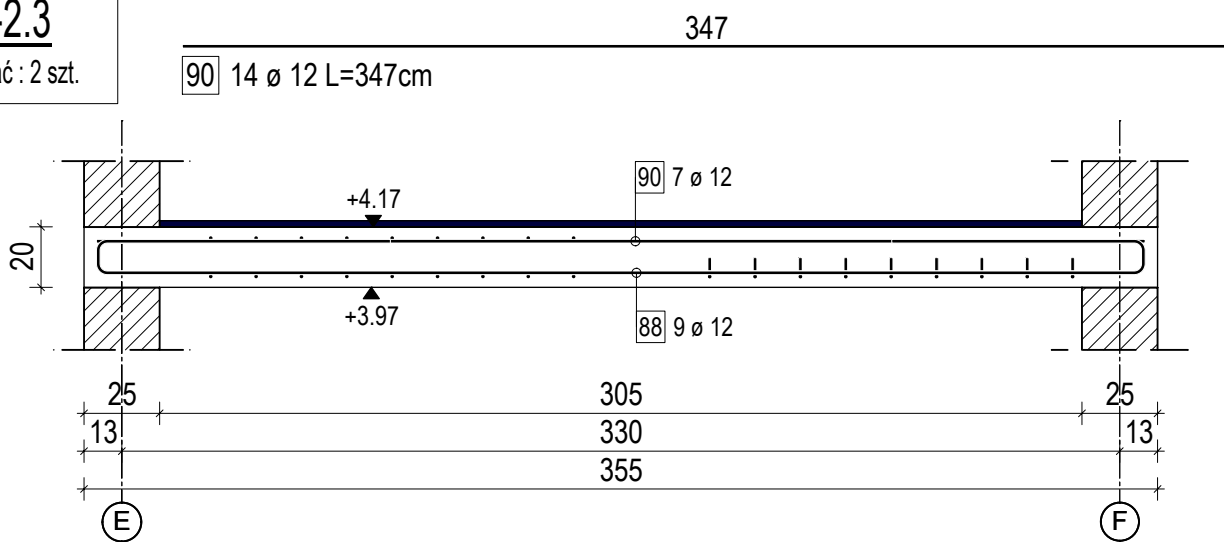
Sch-2.2

wykonać : 2 szt.



Sch-2.3

wykonać : 2 szt.



ZESTAWIENIE STALI ZBROJENIOWEJ

| NUMER PRĘTA | Ø PRĘTA | DŁUGOŚĆ [m] | LICZBA SZTUK W 1 POZ | DŁUGOŚĆ ŁĄCZNA [m] | | | | |
|--------------------------------------|---------|-------------|----------------------|--------------------|-------|-------|--------|-------|
| | | | | RB500 | | | | |
| | | | | #6 | #8 | #10 | #12 | #16 |
| 82 | 12 | 421 | 18 | | | | 75.78 | |
| 83 | 12 | 226 | 18 | | | | 40.68 | |
| 84 | 12 | 185 | 18 | | | | 33.3 | |
| 85 | 12 | 445 | 18 | | | | 80.1 | |
| 86 | 12 | 239 | 18 | | | | 43.02 | |
| 87 | 12 | 219 | 18 | | | | 39.42 | |
| 88 | 12 | 551 | 18 | | | | 99.18 | |
| 89 | 12 | 134 | 118 | | | | 158.12 | |
| 90 | 12 | 347 | 14 | | | | 48.58 | |
| ŁĄCZNA DŁUGOŚĆ PRĘTÓW WG ŚREDNIC [m] | | | | 0.00 | 0.00 | 0.00 | 618.18 | 0.00 |
| MASA JEDNOSTKOWA [kg/m] | | | | 0.222 | 0.395 | 0.617 | 0.888 | 1.580 |
| MASA DLA POSZCZEGÓLNYCH ŚREDNIC [kg] | | | | 0.00 | 0.00 | 0.00 | 548.94 | 0.00 |
| MASA RAZEM [kg] | | | | 548.94 | | | | |

Uwaga: Wszystkie pręty są wymiarowane w osiach.

1. NA RYSUNKACH NIE POKAZANO ODGIĘĆ DLA PRĘTÓW Ø12.
2. EWENTUALNE KOLIZJE NALEŻY ROZWIĄZYWAĆ POPRZEC ODGIĘCIEM PRĘTÓW W STOSUNKU 1:6,
3. DLA WSZYSTKICH RÓWNOLEGLYCH WKŁADEK ZACHOWAĆ MINIMALNĄ ŚREDNICĘ ZAGIĘCIA WG PN,
4. NIE DOPUSZCZA SIĘ POWTÓRNEGO ODGINANIA W TYM SAMYM MIEJSCU RAZ ZAGIĘTYCH PRĘTÓW,
5. W NIEOPISANYCH PRZYPADKACH SKONTAKTOWAĆ SIĘ Z PROJEKTANTEM KONSTRUKCJI,
6. ILOŚĆ ELEMENTÓW A TAKŻE DŁUGOŚCI POSZCZEGÓLNYCH ELEMENTÓW NALEŻY ZLICZYĆ I ZMIERZYĆ NA PODSTAWIE WYMIARÓW RZECZYWISTYCH NA BUDOWIE PRZED ROZPOCZĘCIEM PRAC,
7. MIESZANKĘ BETONOWĄ NALEŻY TAK UŁOŻYĆ ABY NIE DOPROWADZIĆ DO ROZSEGREGOWANIA SKŁADNIKÓW.

UWAGA!
WSZYSTKIE POZYCJE PRĘTÓW PRZED UCIECIEM LUB ZAMÓWIENIEM
NALEŻY ZWERYFIKOWAĆ Z NATURY NA BUDOWIE.

| | | | | | | | |
|--|-------------|---|---------|---|------|------------|----|
| JEDNOSTKA PROJEKTOWA | | JOTBE inż. Jacek Błaszczyk 63-220 Kotlin ul. Krasickiego 7 | | | | | |
| INWESTOR | | ZAKŁAD GOSPODARKI LOKALOWEJ SP. Z O.O. ŻEROMSKIEGO 5, 21-500 BIAŁA PODLASKA | | | | | |
| OBIEKT | | BUDYNEK MIESZKALNY WIEŁORODZINNY | | | | | |
| ADRES BUDOWY | | 21-500 BIAŁA PODLASKA UL. ŁOMASKA DZ.NR 1031 | | | | | |
| TYTUŁ RYSUNKU | | SCHODY I PIETRA | | | | | |
| BRANŻA PROJEKTU | KONSTRUKCJA | DATA WYKONANIA | 11.2022 | SKALA RYSUNKU | 1:25 | NR RYSUNKU | 36 |
| AUTOR PROJEKTU | | | | AUTOR PROJEKTU | | | |
| KONSTRUKCJA | | SPRAWDZAJĄCY | | ASYSTENT PROJEKTANTA | | | |
| mgr inż. Dariusz Michalek upr. projektant i kierownik budowy w specjal. konstrukcyjno-budowlanej bez ograniczeń upr. nr WK/P/0249/PWOK/12 | | inż. bud. MARIAN MATUSZAK 63-210 ŻERKÓW, DOBIESZCZYŃNA 117 upr. projektant i kierownik budowy w specjal. konstrukcyjno-budowlanej i architektonicznej upr. nr L/AN-8386/116/85 i L/AN-8386/115/88 | | inż. MARTA KRAWCZYK Asystent projektanta konstrukcji budowlanych | | | |